



Metten en berekenen van vliegtuiggeluid

Vanuit de Programmatische Aanpak van het Meten van Vliegtuiggeluid geeft het RIVM begrijpelijke informatie over vliegtuiggeluid. We onderzoeken daarnaast hoe het meten en berekenen van vliegtuiggeluid elkaar kunnen versterken. Deze informatie stellen we beschikbaar aan omwonenden van luchthavens en mensen die vlakbij vliegroutes wonen.

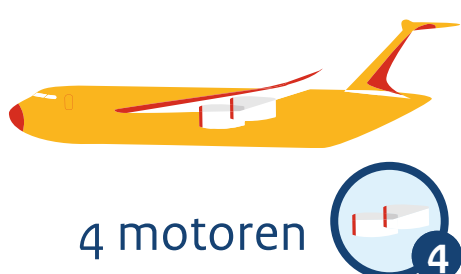
Vlieggeluid dat vanaf de grond wordt waargenomen, wordt beïnvloed door de volgende factoren:



Afstand
Hoogte
Snelheid



Het type vliegtuig



4 motoren



2 motoren



propeller



Hoe het vliegtuig vliegt



Motorvermogen



Snelheid



1 km Hoogte



Verspreiding van het geluid door de lucht

Wind
Luchtvochtigheid
Temperatuur



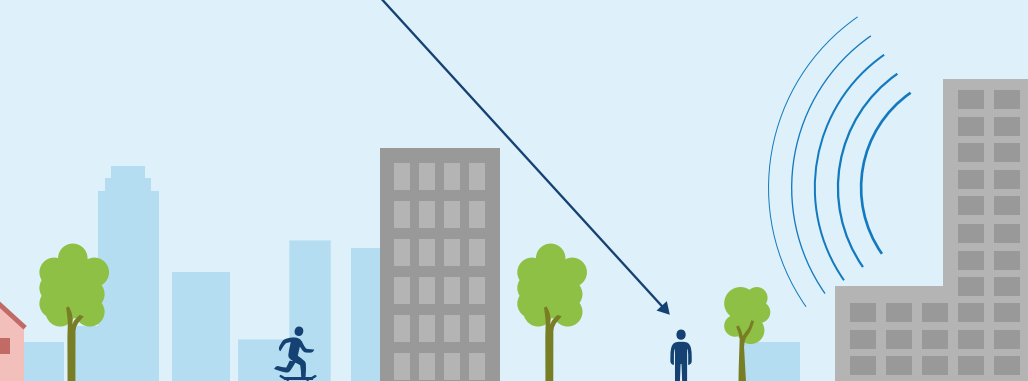
Vliegrichting

Naar waarnemer toe
Van waarnemer af



Omgeving en bodem

Weerkaatsing
Afscherming
Demping



De ontvanger

Waarnemer of microfoon

Meer weten?

Bekijk onze animatie over vliegtuiggeluid of
kijk voor meer informatie op vliegtuiggeluid.nl